

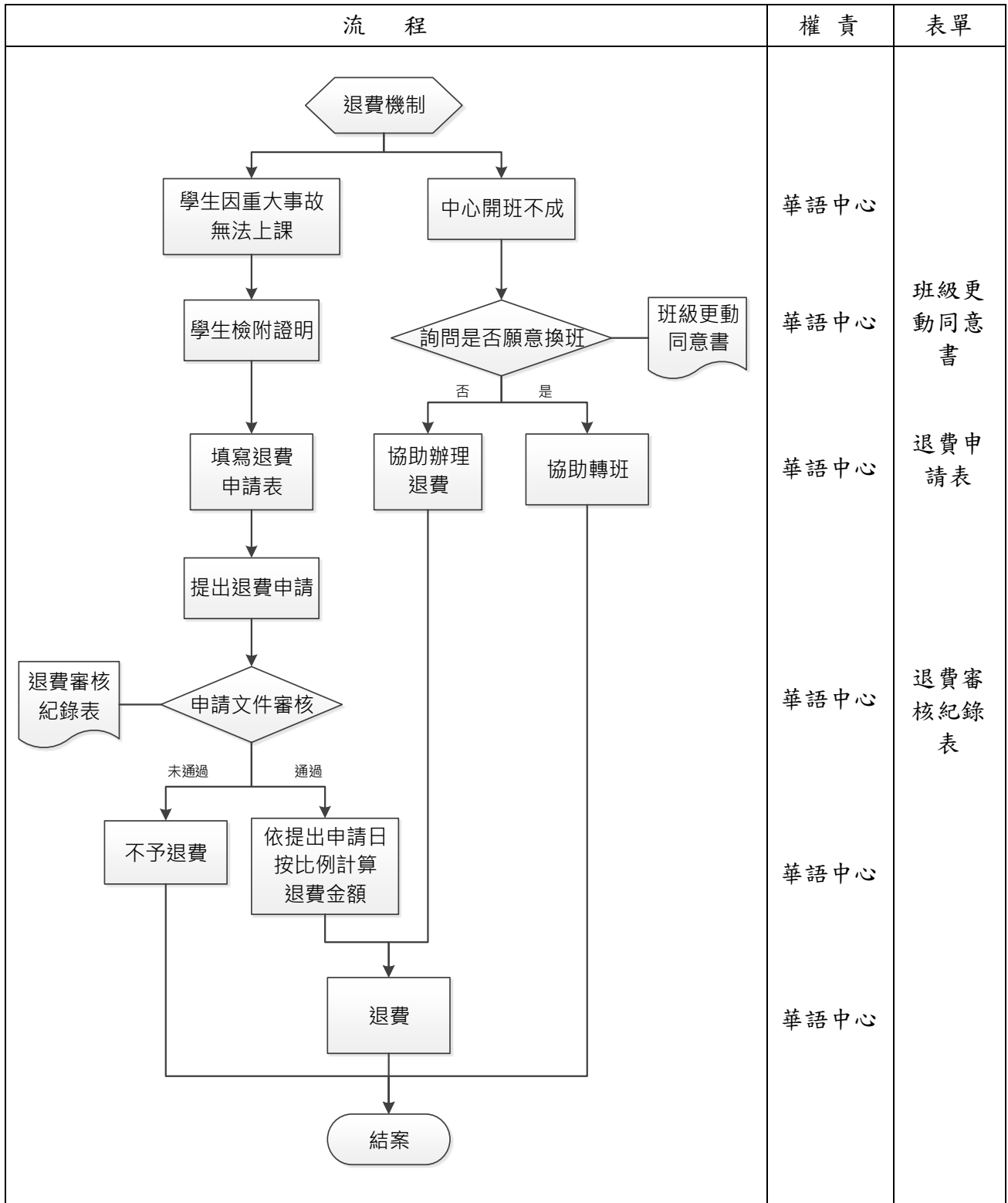
# 南華大學

文件編號	1700-3-306	文件名稱	修訂日期	110.09.30
制定單位	國際及兩岸交流處	退費機制 標準作業流程	頁數	第1頁
	華語中心			共3頁

## 貳、營運事項-財務事項：

### ◎退費機制作業

#### 1. 流程圖：



# 南華大學

文件編號	1700-3-306	文件名稱	修訂日期	110.09.30
制定單位	國際及兩岸交流處	退費機制 標準作業流程	頁數	第2頁
	華語中心			共3頁

## 2. 作業程序：

### 2.1. 因重大事故無法繼續上課者

2.1.1. 學生檢附相關證明

2.1.2. 填寫退費申請表

2.1.3. 提出退費申請

2.1.4. 中心審核相關資料

2.1.4.1. 審核未核准

2.1.4.1.1. 不予退費

2.1.4.2. 審核核准

2.1.4.3. 依推費申請日計算退費金額：

2.1.4.3.1. 開課前退學費之90%；

2.1.4.3.2. 未逾期全期課程三分之一退學費之50%；

2.1.4.3.3. 已逾期全期課程三分之一不退費；

2.1.5. 退費

### 2.2. 中心開班不成

2.2.1. 詢問是否願意換班

2.2.1.1. 可接受轉班者協助轉班事宜

2.2.1.2. 不接受轉班者協助辦理退費事宜

2.2.2. 退費

### 2.3. 結案

## 3. 控制重點：

3.1. 退費文件之審核是否落實。

3.2. 轉班者與將轉入班級之華語課程級數是否為同等級數。

## 4. 使用表單：

4.1. 班級更動同意書

4.2. 華語中心退費申請表

4.3. 退費審核紀錄表

## 5. 依據及相關文件：

5.1. 專科以上學校推廣教育實施辦法

# 南華大學

文件編號	1700-3-306	文件名稱	修訂日期	110.09.30
制定單位	國際及兩岸交流處	退費機制 標準作業流程	頁數	第3頁
	華語中心			共3頁

## 6. 修訂紀錄：

序號	修訂內容	修訂日期
1	1.依本校組織架構調整更名，制定單位原為「國際及兩岸交流處」修定為「國際及兩岸學院」。 2.決策條件標示不清，已將原多項終止圖調整為程序，並於最後增加決策條件。 3.增訂事項分類標題為「營運事項-財務事項」。 4.增訂作業事項標題為「退費機制作業」。	107/08/31
2	1.依本校組織架構調整更名，制定單位原為「國際及兩岸學院」修定為「國際及兩岸交流處」。 2.因處理流程標示不清，增加文字說明	110/09/30