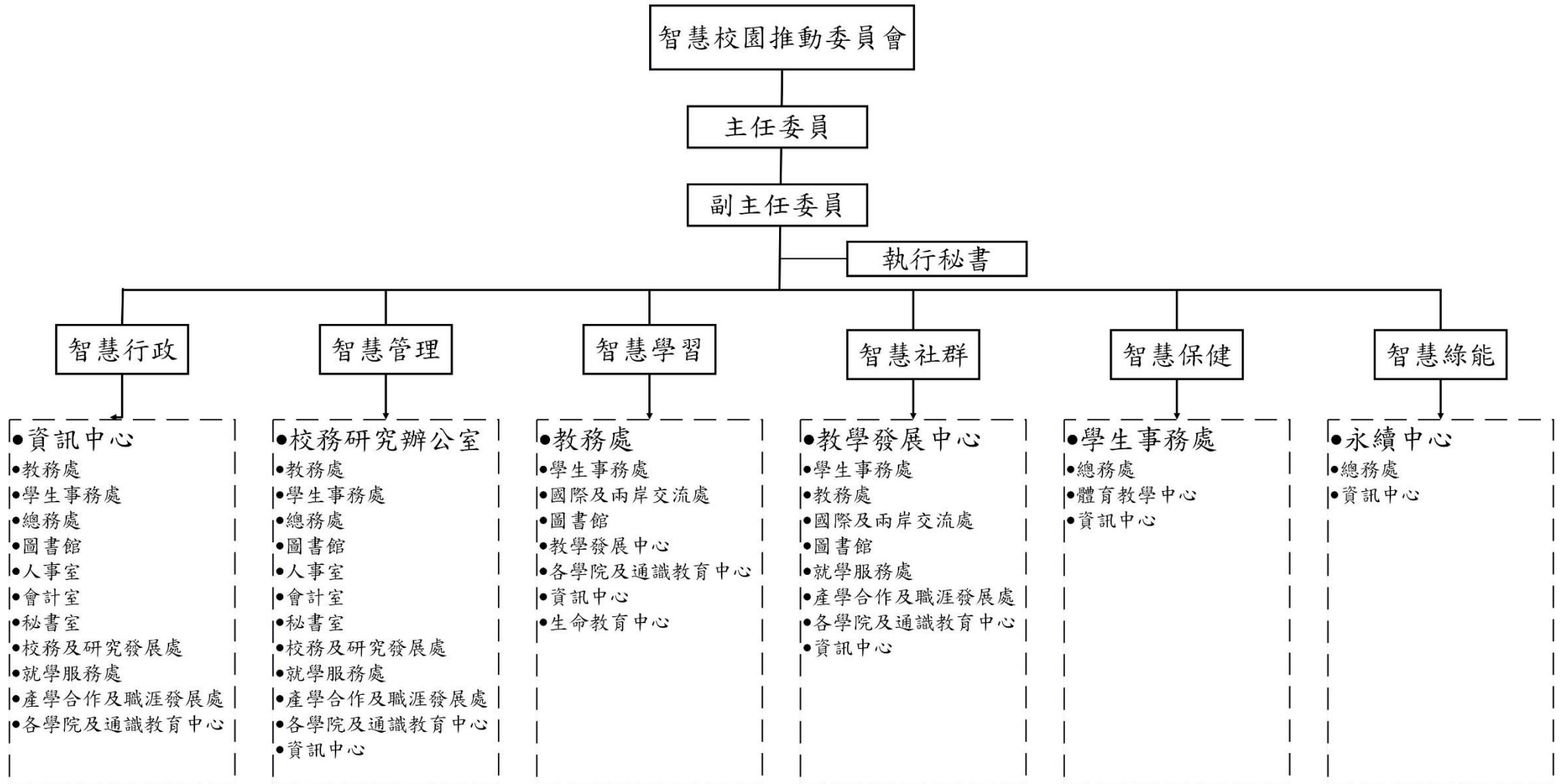


南華大學智慧校園推動委員會設置要點

107年3月26日本校106學年度第2學期第2次行政會議通過
111年5月23日110學年度第2學期第4次行政會議修正通過
111年9月26日111學年度第1學期第2次行政會議修正通過

- 一、本校為統籌、規劃、管理智慧校園相關事務，擬定智慧校園推展方向，設置「智慧校園推動委員會」(以下簡稱本委員會)。
- 二、本委員會由校長、副校長、行政一級主管、各學院院長及通識教育中心中心主任組成，校長為主任委員，副校長為副主任委員，資訊中心中心主任為執行秘書，下設智慧行政、智慧管理、智慧學習、智慧社群、智慧保健、智慧綠能等工作小組，由相關教職員組成。
- 三、本委員會任務如下：
 - (一)擬定智慧校園之短、中、長期目標與發展方向。
 - (二)研議智慧校園之年度計畫及行動方案。
 - (三)制訂智慧校園法規及獎勵機制。
 - (四)研議推廣智慧校園之重要活動與策略。
 - (五)其他有關智慧校園推動之相關事項。
- 四、本委員會每學年至少舉行會議一次為原則，由主任委員擔任會議主席，無提案討論得不召開會議，必要時得召開臨時會議。每次會議得依需要邀請相關人員列席或報告。必要時，得邀請學者專家提供意見。
- 五、本要點經行政會議通過，陳請校長核定後實施，修正時亦同。

智慧校園推動委員會功能架構圖



建構智慧校園之軟體支援體系

智慧社群

1. 親師生互動平台
2. 即時推播系統
3. 雲端資料儲存與交換
4. 社團社群
5. 高中生ePortfolio連結整合系統

智慧管理

1. 校務決策管理
2. 智慧行事曆系統管理
3. 雲端電腦管理系統管理
4. 校務專案管理系統管理

智慧行政

1. 校務行政系統
2. 智慧交通系統
3. 防災監控系統
4. 校園一卡通系統
5. 智慧導覽推播系統
6. 智慧機房系統
7. 智慧網路系統
8. 校園行動支付系統

智慧學習

1. 智慧學習系統
2. 智慧輔導系統
3. 智慧圖書館系統
4. 雲端教室
5. 創新教學整合
6. 多元宇宙學習系統

智慧保健

1. 校園健康管理系統
2. 個人健康管理系統
3. 校園安全管理系統

智慧綠能

1. 全校雲端耗能監控整合
2. 需電管控與統計
3. 太陽能監控系統
4. 節能分析
5. 空調監控系統
6. 溫溼度檢測