

摘要

1. 適用版本：Windows 11
2. 請下載安裝 64bit 版 EAP-GTC 模組 >>[download](#)<<
3. 本示範操作以 SSID : nhu-Free 為主，eduroam 等 SSID，請依此步驟操作。

步驟 1：EAP-GTC 模組的安裝程序

請參考第 5 頁中的步驟 1 - 8 操作。

若 EAP-GEC 模組已安裝過及重啟後，請至步驟 2

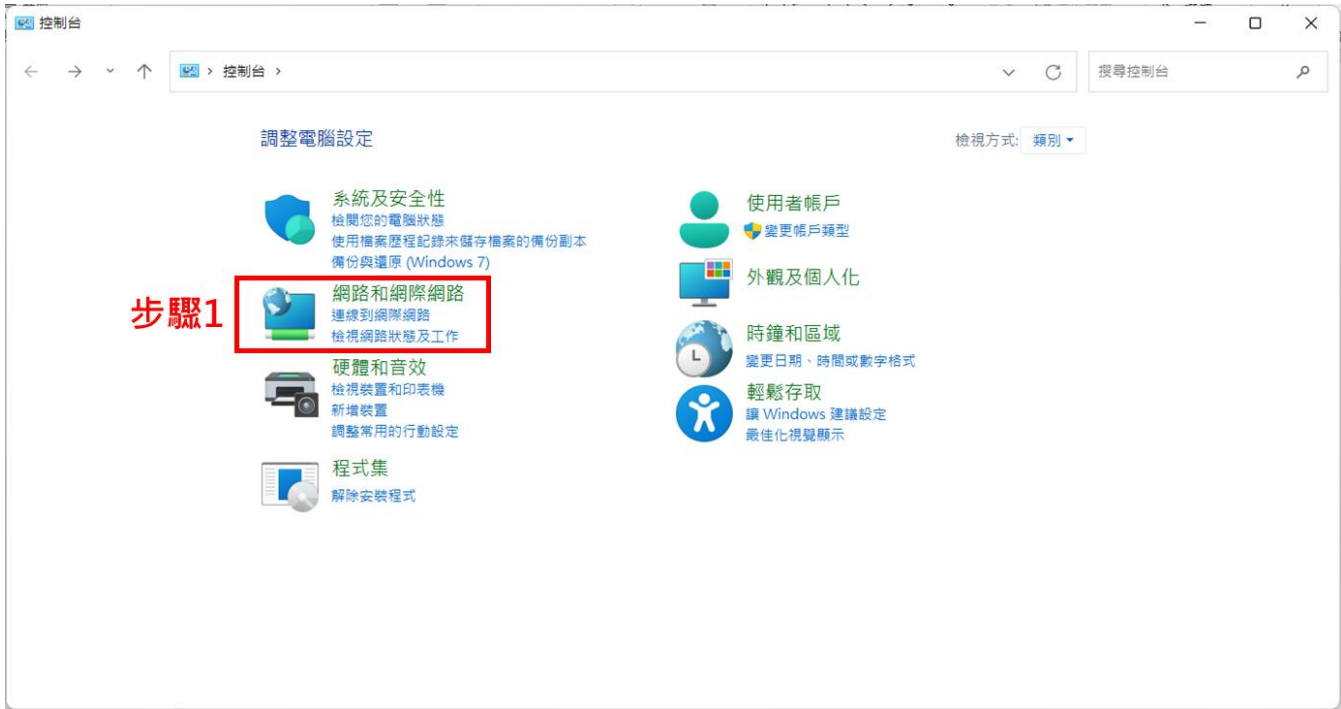
步驟 2：搜尋「控制台」



步驟 1

- 步驟 1：點選 Windows 圖案
- 步驟 2：搜尋控制台
- 步驟 3：開啟控制台

步驟 3：設定新的連線或網路



步驟 1

開啟「網路和網際網路」



步驟 2

開啟「網路和共用中心」



步驟 3

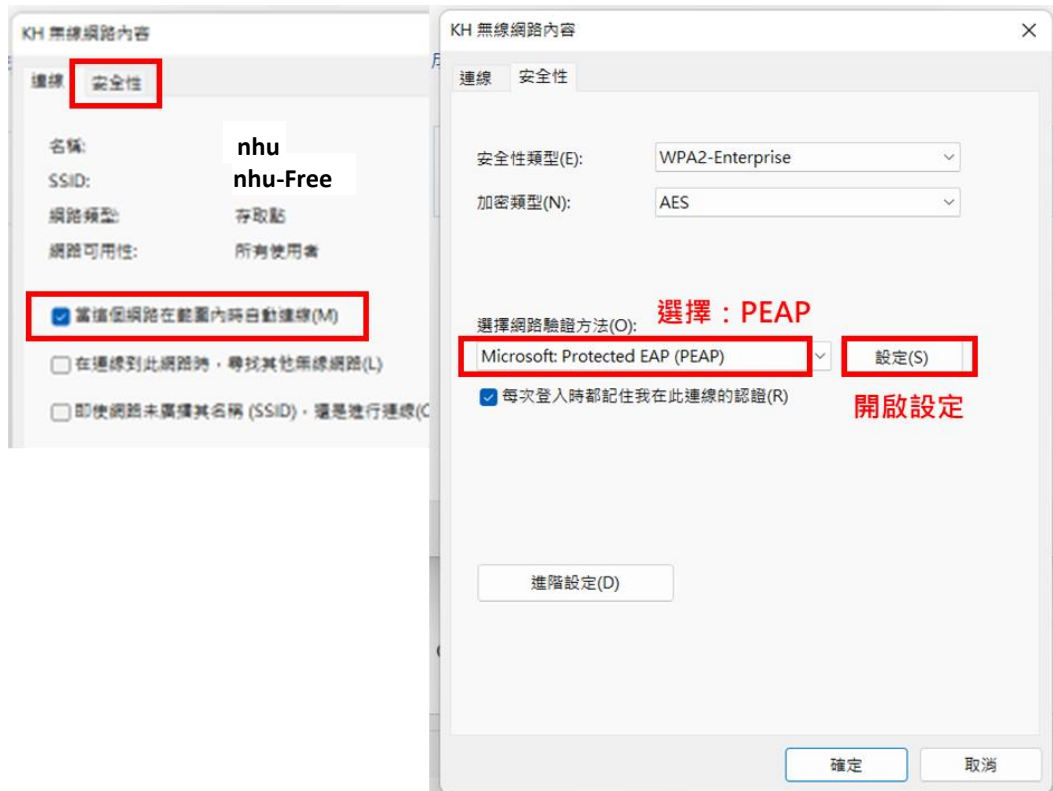
開啟「設定新的連線或網路」



步驟 4

開啟「手動連線到無線網路」

步驟 4：設定 SSID： nhu-Free



安全性->開啟「設定」



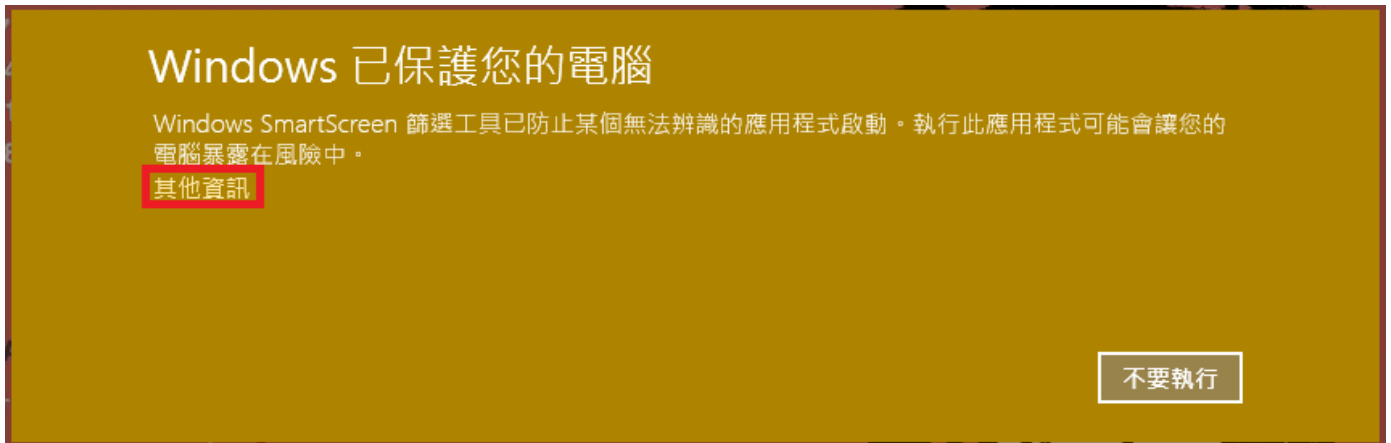
關閉透過驗證憑證，選擇驗證方式：EAP-Token。確定~完成設定。

Windows 802.1x 快速設定連線執行步驟

摘要

1. 適用版本：「Windows Vista,7,8,10,11」
2. 若您使用 32 位元 windows, 請下載安裝 32bit 版 EAP-GTC 模組 >>[Download](#)<<
3. 若您使用 64 位元 windows, 請下載安裝 64bit 版 EAP-GTC 模組 >>[Download](#)<<

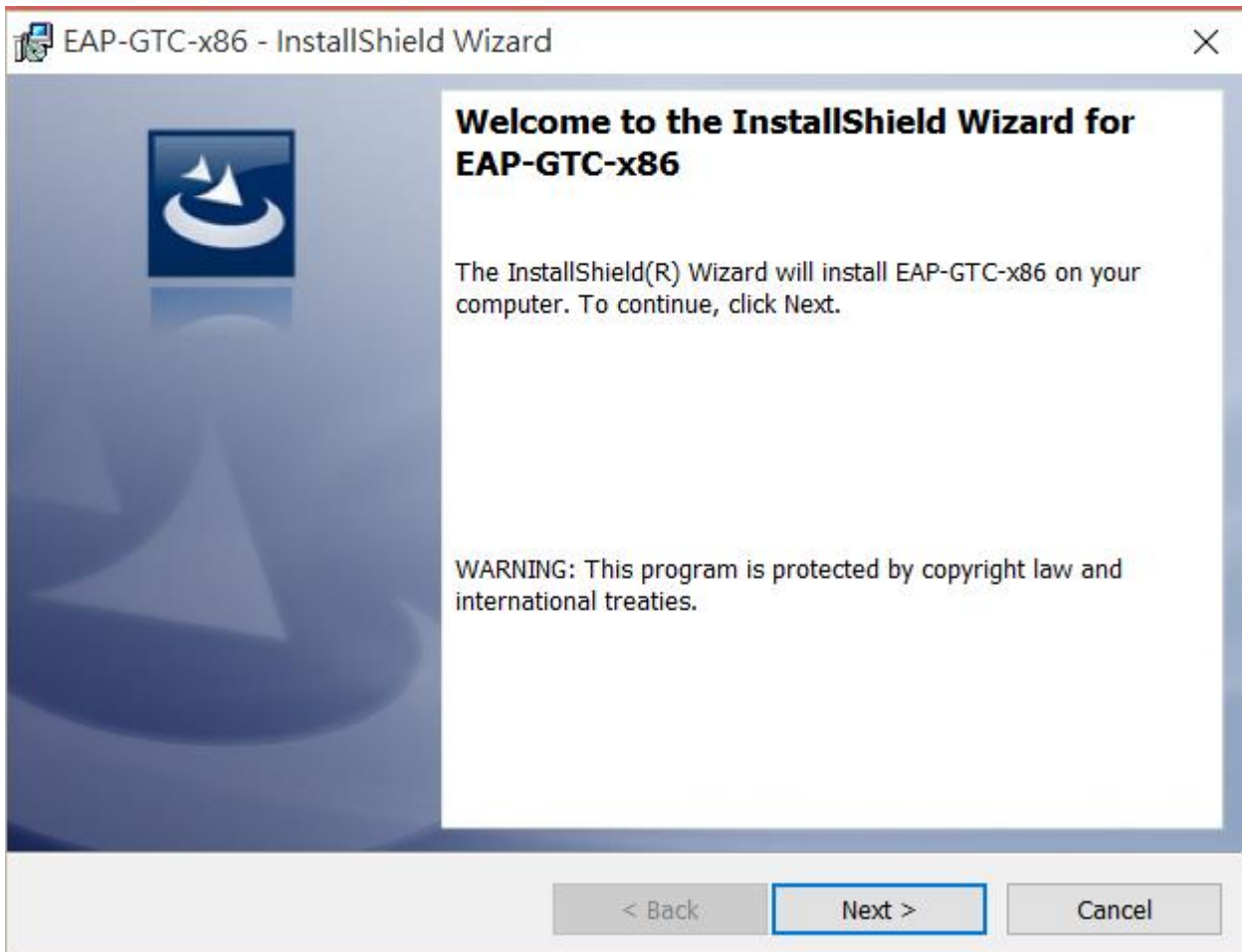
步驟 1：執行 EAP-GTC 模組 安裝程式, 初次執行會跳出安全性警告，請點其他資訊：



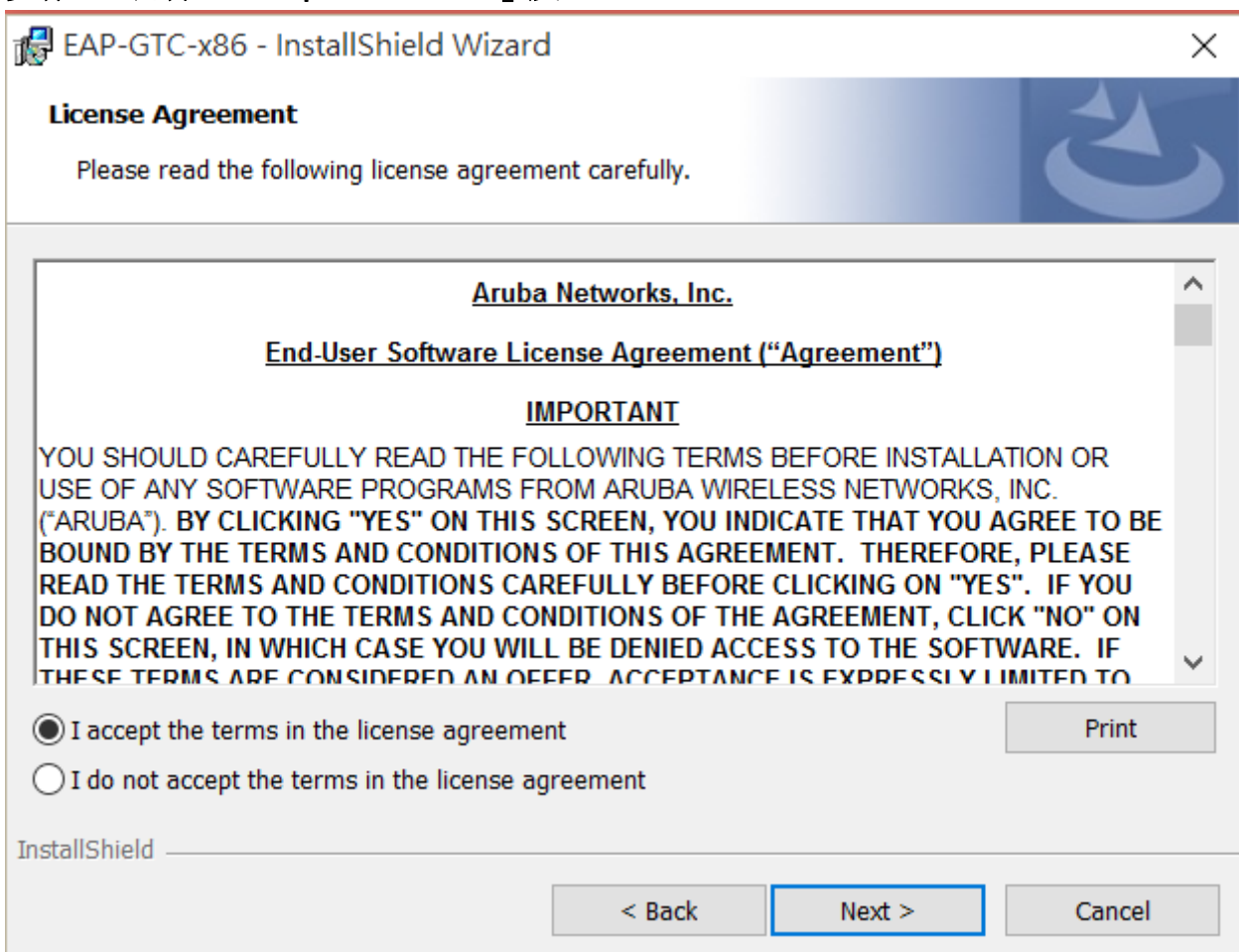
步驟 2：請按下「仍要執行」鈕



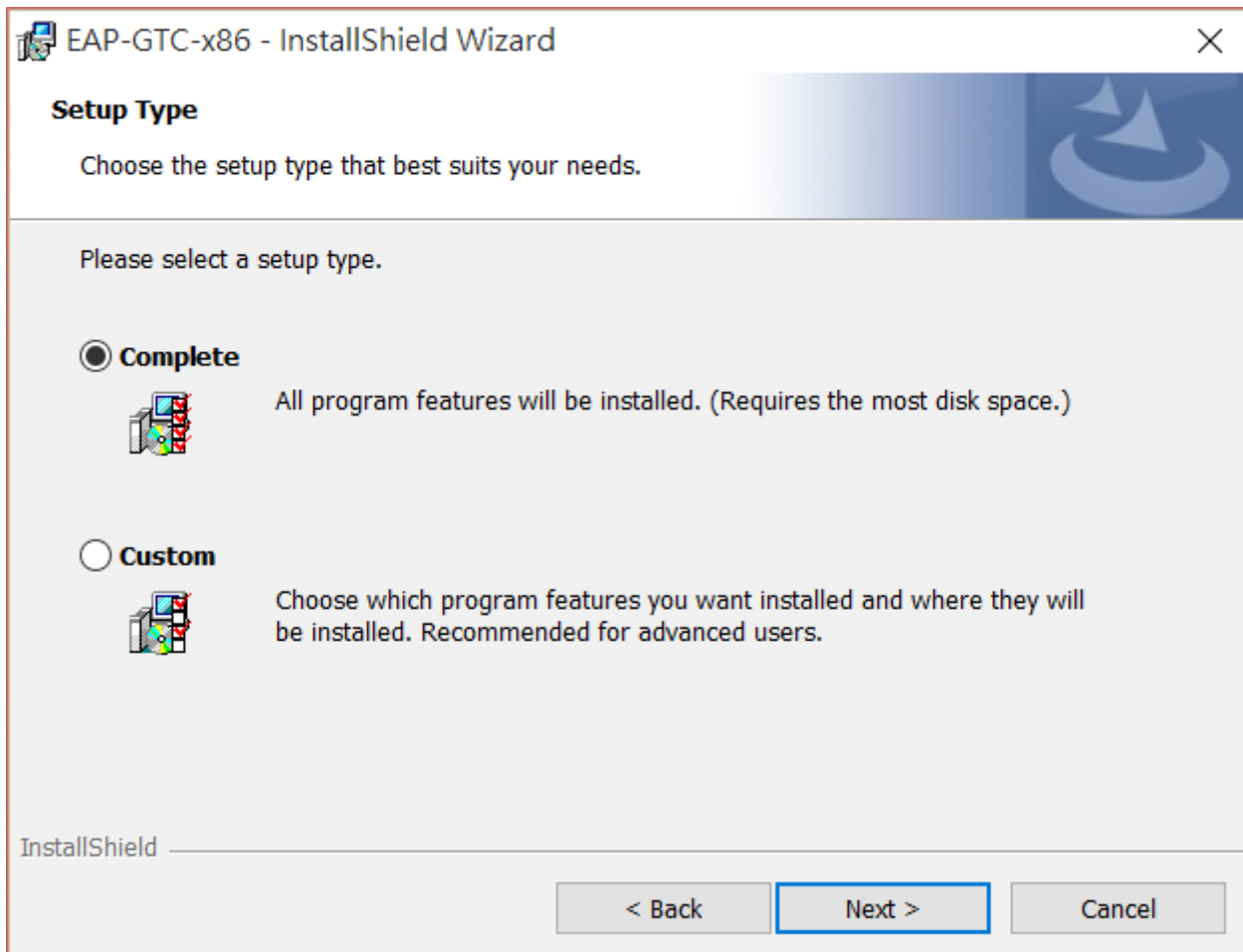
步驟 3：選擇 Next



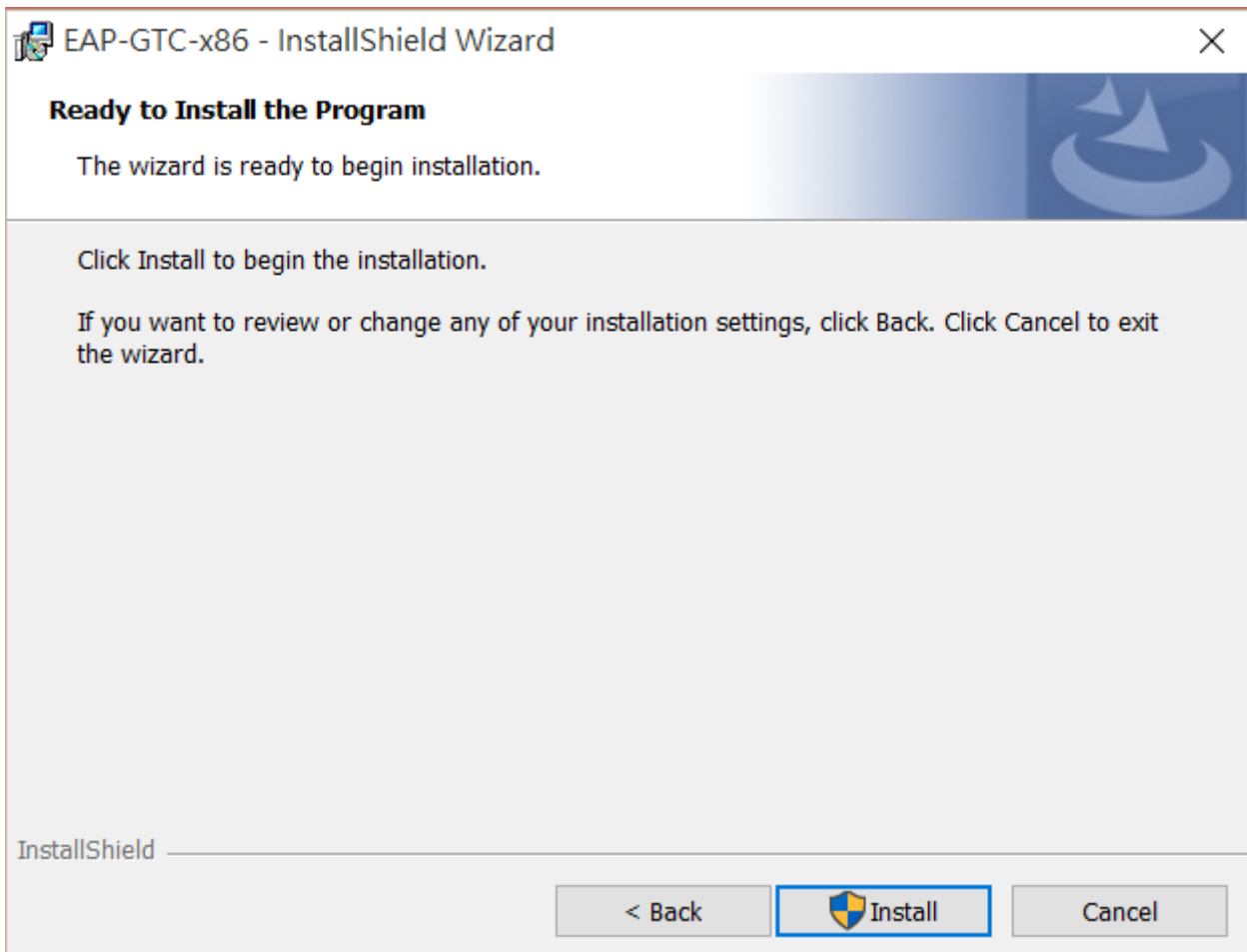
步驟 4：選擇「I accept the terms…」及 Next



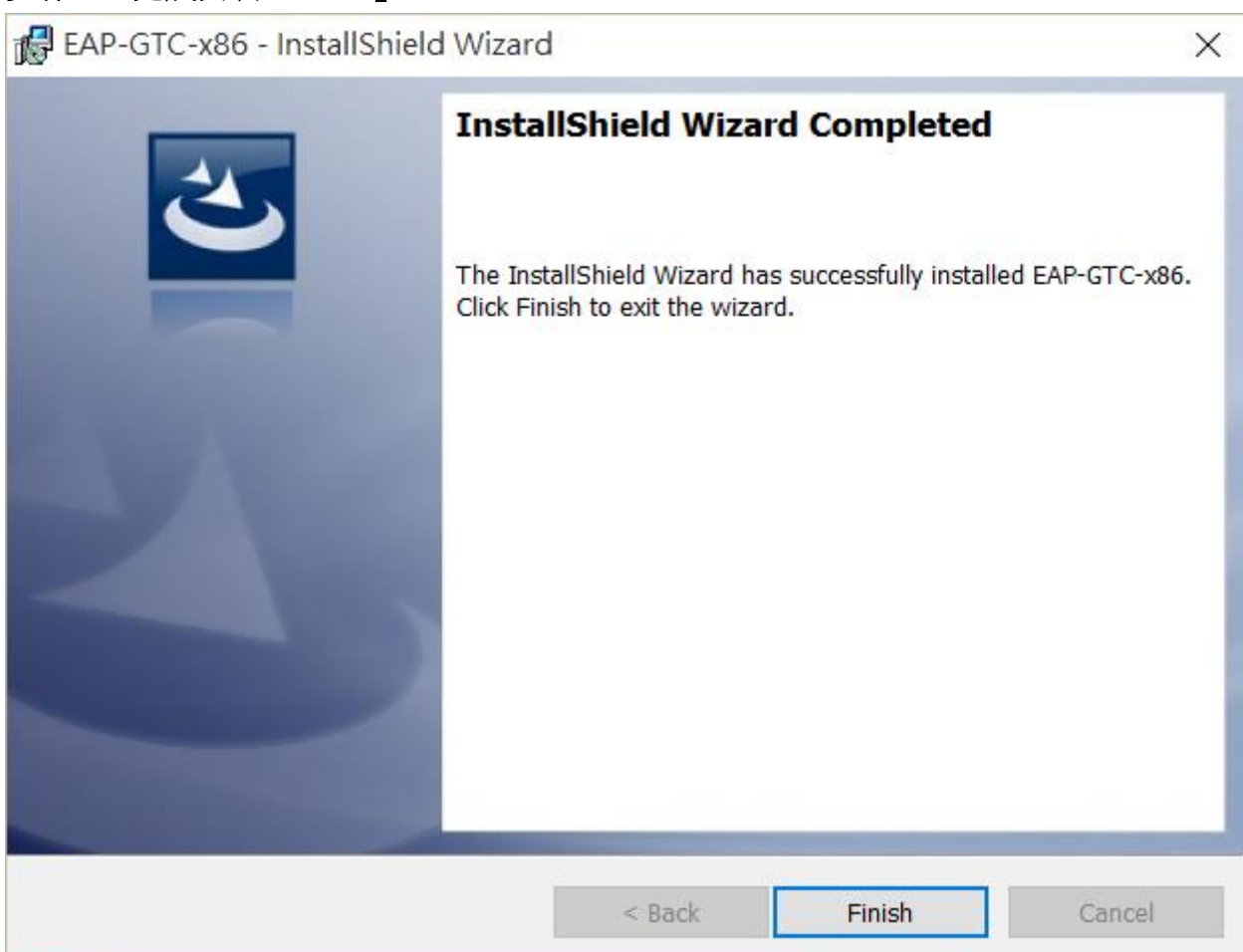
步驟 5：選擇 Complete 及 Next



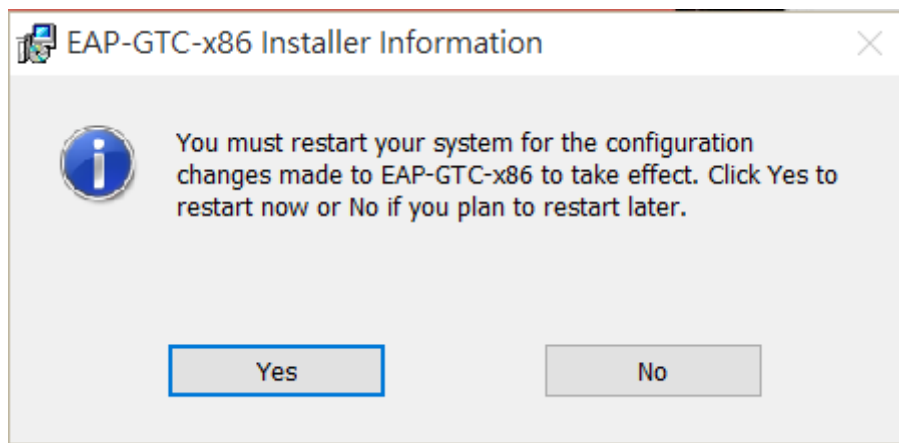
步驟 6：選擇「Install」



步驟 7：完成安裝「Finish」

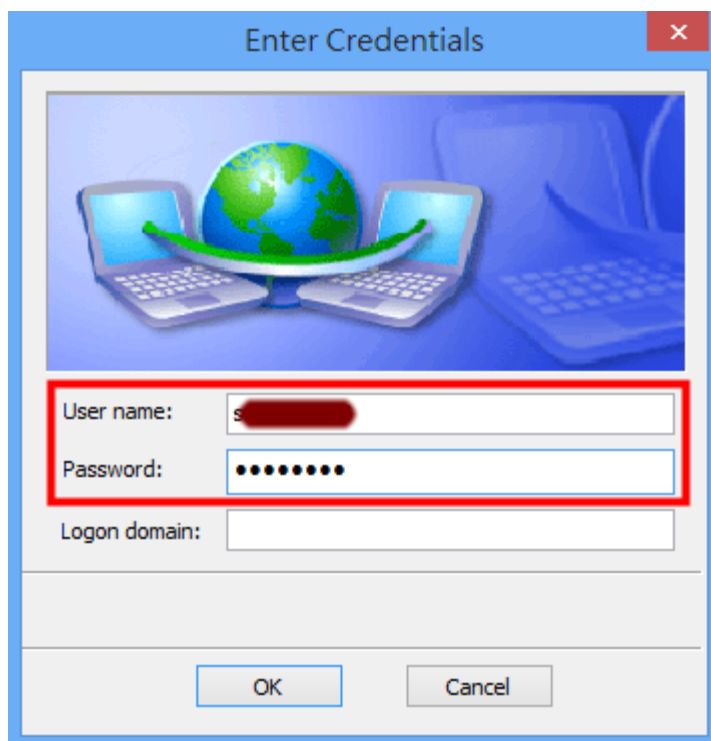


步驟 8：一定要重新開機，驅動才會生效，開完機後執行快速設定檔案



連線 SSID

步驟 11：出現認證畫面，請輸入你的帳號與密碼



User name：輸入帳號*

password：輸入密碼*

Logon domain：略過

選擇 OK，完成連線

*連線 eduroam，帳號請輸入「xxx@nhu.edu.tw」

步驟 12：完成後，您將看到正常的網路連線圖示

連線成功